



ПРОЕКТ  
**MAJOR  
AGRO**



# ОРГАНИЧЕСКАЯ ФЕРМА М2

Московская область,  
Волоколамский район, д. Шульгино

# О компании

**Major Agro** – крупный агропромышленный холдинг сельскохозяйственной отрасли, объединивший под одним брендом 11 предприятий по производству уникальных органических продуктов питания.

«Честно. С любовью. Как для себя.»



Ферма М2 – единственное в России многопрофильное органическое хозяйство полного цикла, расположенное в Подмосковье.



## ЗЕРНО

Зерно М2 – крупнейшие в России площади под выращивание органических зерновых: пшеницы, ячменя, гороха, кукурузы, подсолнечника, рапса, овса, гречихи, чечевицы, ржи, льна.



## САДЫ

Сады М2 – уникальные сады площадью 500 + га, сочетающие в себе советское наследие и высокотехнологические новые участки. На собственных органических землях в Тульской области также расположен ягодник с жимолостью и питомник органических саженцев.



# Идея

Идея организовать фермерское хозяйство родилась, когда пришло понимание, что купить в России хорошие продукты невозможно, вне зависимости от финансовых возможностей покупателя. А, как известно, мы то, что мы едим и, перефразировав известную китайскую поговорку, если не относиться к пище как лекарству, то лекарства станут основной пищей.

Полное отсутствие пестицидов и синтетических удобрений в почве, запрет на гормоны и антибиотики в пище животных, бережное и доброе отношение к питомцам, уважение к покупателям и работникам, работа не на оборот, а на качество – наши основные принципы ведения хозяйства.



# История

Всё началось с любви к здоровому питанию!



Приобретены земли в Подмоскowie и началось строительство первых коровников.

2016

На Ферму М2 приехали первые питомцы – коровы.



2017



Завершено строительство Фермы М2 с шестью производствами. Отлажен процесс производства продуктов питания. Получен европейский органический сертификат на земли.

2018

Открыт первый офлайн-магазин и ресторан под брендом «М2 Органик Клуб» в г. Москве. Запущен интернет-магазин М2 с доставкой по всей Москве.

На Ферме М2: сварено первое в России органическое пиво; получен статус племенного хозяйства; открыт центр экотуризма.

2019





Начались поставки продуктов М2 в первую торговую сеть – «Азбуку вкуса». Получен сертификат органик российского образца практически на весь ассортимент.

Открыты рестораны и магазины «М2 Органик Клуб». Запущена щедрая программа лояльности для всех клиентов М2. Получены первые награды – live organic, organic Продэкспо. Куплен «Элеватор №2».

2020

2021



Победитель премий Live organic awards и World food organic в номинации «Лучший офлайн-магазин органических продуктов». Выращено 11 видов органического зерна М2. Получен сертификат «Халяль» на ассортимент мясной продукции. Увеличен ассортимент полуфабрикатов, появилась органическая индейка и перепелиные яйца. Выпущено первое натуральное вино М2, сделанное по древней Кахетинской технологии, в квеври.



Получена премия от Совета Федерации за достижения в развитии органической продукции в номинации «Ассортимент органической продукции». Открыт 6-й ресторан и 8-й офлайн-магазин «М2 Органик Клуб» в Москве.

2022

2023

2024

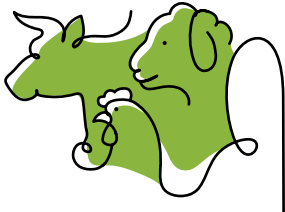


Получен сертификат халяль на продукцию М2. Увеличен ассортимент до 300 SKU. Новый проект – яблоневые сады М2. Куплены первые виноградники в Крыму. Расширена география продаж, теперь М2 в Казани, Самаре, Санкт-Петербурге.



Получен статус официального дилера по продаже и обслуживанию сельскохозяйственной техники и прицепного оборудования в пяти регионах РФ.





ЖИВОТНОВОДЧЕСКИЙ  
КОМПЛЕКС



ПРОИЗВОДСТВЕННЫЕ  
ЦЕХА

Сыроварня

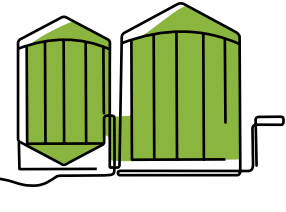
Хлебопекарня

Молочный цех

Пивоварня

Цех по переработке овощей

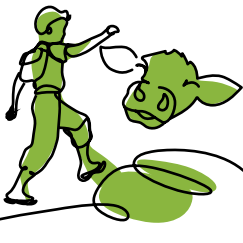
Мясное и колбасное  
производство



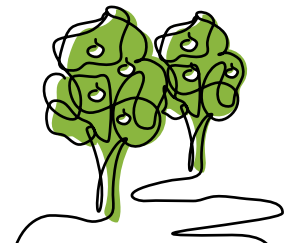
ЭЛЕВАТОР  
И КОМБИКОРМОВЫЙ ЗАВОД



ФЕРМА



ЭКОТУРИЗМ



САД



ОГОРОД

# Что означает органическая био сертификация?



Органический сертификат – доказательство того, что предприятие следует органическим стандартам выращивания, производства, упаковки и транспортировки продуктов питания. Чтобы его получить, компания должна пройти органическую сертификацию – проверку независимым агентством на соответствие принципам органического производства.

Сертификат не только доказывает полное отсутствие пестицидов, антибиотиков, гормонов или других химических веществ в продуктах, но и показывает бережное отношение к ведению хозяйства, основанное на заботе об экосистеме в целом.

По итогам успешной проверки компания получает сертификат и право использовать соответствующую маркировку.



RU-BIO-112  
Russian Agriculture

**Сертификат «Евролист»** – Европейский стандарт со знаком «Евролист», утверждённый постановлением ЕС № 834 / 2007 – один из старейших и признаваемых во всём мире.



**ГОСТ Органик** – Российский стандарт – ГОСТ 33980-2016 со знаком «ОРГАНИК». В России только эта маркировка даёт право официально называть продукты органическими.



**Сертификат Халяль** выдается на продукты, которые соответствуют стандартам исламской религиозной организации «Совет муфтиев России». Продукты со знаком халяль широко представлены в наших магазинах.





# Принципы органического сельского хозяйства



## Здоровье

Органическое хозяйство поддерживает и улучшает здоровье экосистемы и всех живых организмов. На первое место ставится здоровье: почвы, растений, животных, человека и планеты как единого целого.



## Экология

Органическое земледелие соответствует природным циклам и поддерживает экологический баланс. Производители должны охранять окружающую среду и снижать воздействие на экосистему.



## Справедливость

Животным обеспечивают хорошие условия жизни – согласно физиологии и естественному поведению. Природные ресурсы рассматриваются с учетом интересов будущих поколений.



## Забота

Органическое хозяйство защищает здоровье нынешних и будущих поколений и благополучие окружающей среды. К выбору технологий и методов управления хозяйством подходят с ответственностью и осторожностью.



# Основная ценность нашего проекта

**100%** органический продукт, который приносит пользу и здоровье



**SKU 400+**

**Органические продукты**



**60 тонн**

**Органических яблок**



**165 тонн**

**Молока в месяц**



**35 000  
ед. / мес**

**Пекарня**



**60 тонн**

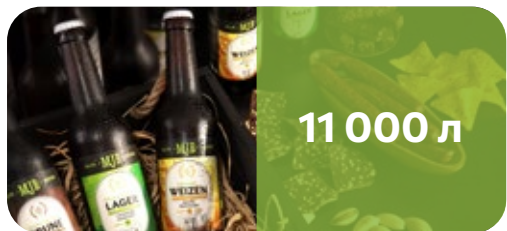
**Мяса в месяц**



**1 200 га**

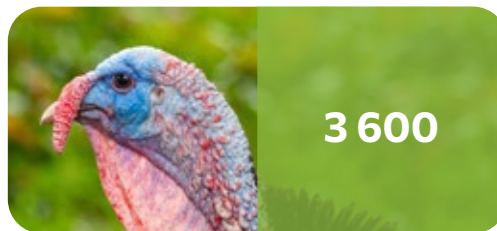
**Зерновые площадки**

# 5 500 га собственных залежных земель в Подмосковье, прошедших европейскую органическую сертификацию



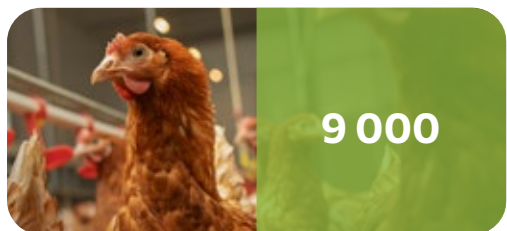
11 000 л

Пива и напитков



3 600

Индеек



9 000

Несушек



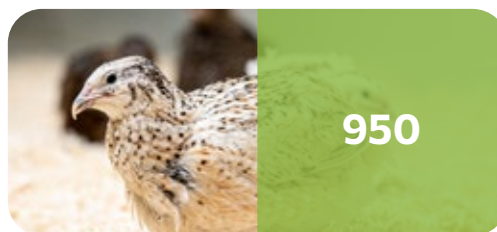
19 000

Бройлеров



4 000

Голов молочных коров,  
мясных бычков, овец и коз



950

Перепелов



2 000 тонн

Органического зерна



60 тонн

Комбикорма в сутки



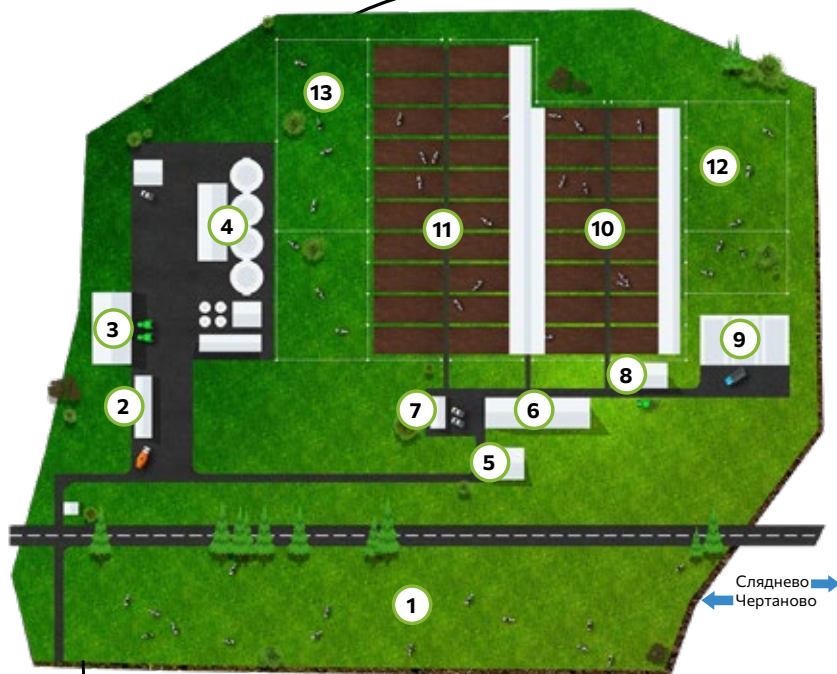
# Карта хозяйства Шульгино



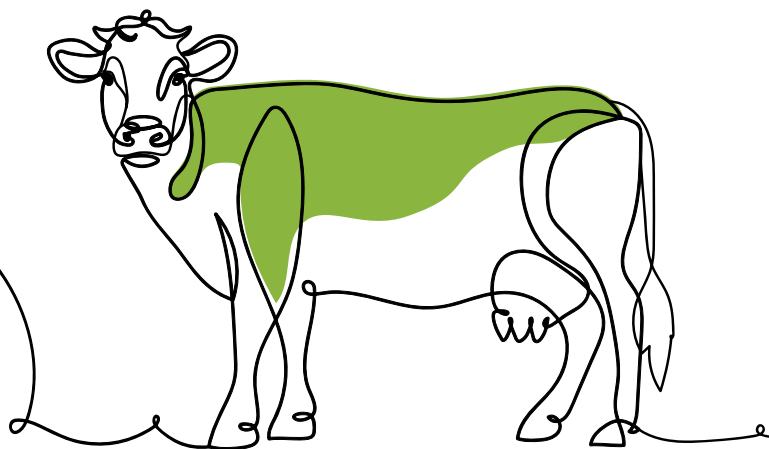
- 1 Голштино-фризская порода
- 2 Родильное отделение и молочные телята
- 3 Британская мясная порода
- 4 Коровник
- 5 Овчарня
- 6 Козлятник
- 7 Сады плодоносящих деревьев
- 8 Пруд
- 9 Гидропонный цех
- 10 Хлебобулочный цех
- 11 Цех консервации
- 12 Джерсейская порода
- 13 Мясной цех
- 14 Молочный цех
- 15 Сенной склад – хранилище сена
- 16 Гараж техники
- 17 Общежитие
- 18 Коттеджи
- 19 Очистка и подготовка воды
- 20 Магазин органических продуктов
- 21 Птичник
- 22 Мясной цех
- 23 Теплицы
- 24 Огород
- 25 Автомобильная заправочная станция
- 26 Очистные

Московская область,  
Волоколамский район,  
деревня Шульгино

# Карта хозяйства Чертаново



- 1 Пастбища
- 2 Весовая
- 3 Склад дополнительного сырья для производства комбикорма
- 4 Элеватор и комбикормовый завод
- 5 Кормокухня
- 6 Склад кормов (сенной склад)
- 7 Гараж для техники
- 8 Административное здание
- 9 Силосные траншеи
- 10 Откормочник КРС – маточное поголовье мясного стада породы Абердин-Ангус
- 11 Зимний откормочник мясного стада породы Абердин-Ангус
- 12 Выгул Герефордской породы
- 13 Выгул Абердин-ангусской породы



Московская область,  
Волоколамский район,  
деревня Чертаново



## Всё начинается с земли

Мы построили ферму на залежных землях, которые не обрабатывались на протяжении десятилетий. За долгие годы запустения земля смогла восстановить природные свойства. Нам пришлось провести большую работу по подготовке почвы – очистить наземную и подземную часть, подготовить поля и засеять сидераты для улучшения структуры. Зато так мы смогли контролировать развитие биосистемы и полностью отвечать за качество почвы.

В конце 2018 года получен Органический сертификат на все наши земли от немецкой аккредитованной компании Kiwa.



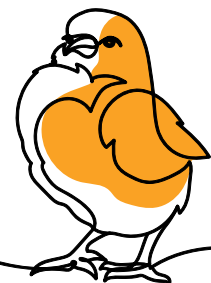
RU-BIO-112  
Russian Agriculture

В 2021 год мы вошли уже с новым Европейским сертификатом, который подтверждает, что продукция фермы M2 производится по установленным органическим стандартам от аккредитованной компании Экоглоб.



## Наши животные

Все животные живут на Ферме М2 в максимальном комфорте. Специально для их содержания мы построили просторные помещения с доступом к свободному выгулу. Мы заботимся о своих подопечных и тщательно следим за их здоровьем – животные живут в условиях строгой гигиены и под постоянным присмотром ветеринаров. Все животные абсолютно ручные – они привыкли к ласковому отношению и совсем не боятся людей. Основной рацион животных на ферме – экологически чистый корм собственного изготовления. Для каждого вида животных подобран полезный рацион – в зависимости от потребностей и времени года.





# Голштино-фризская

Самая известная молочная порода в мире. Недаром её чёрно-белую окраску активно используют для обозначения коров в литературе, рекламе и мультфильмах. Сейчас на Ферме М2 живут 42 быка и 270 коров голштино-фризской породы. В 2020 году получен статус племенного хозяйства на уровне МСХ МО.





## Герефорд

Животные породы герефорд с бочкообразным, приземистым, широким и глубоким туловищем, хорошо обмускуленными плечами. Масть животных герефордской породы красная с белой лицевой частью головы, подгрудка и нижней частью туловища. На Ферме М2 живут 1500 быков и 240 коров породы герефорд. В 2020 году получен статус племенного хозяйства на уровне МСХ МО.



## Блэк Ангус


Шотландская порода мясного направления. Представители породы отличаются отсутствием рогов. Основной окрас масти – чёрный.

На нашей ферме более 700 коров и быков.

A close-up photograph of a Simmental cow, characterized by its white face and chest with large brown patches. The cow has a yellow ear tag with the number 0786. It is standing in a barn with straw bedding. Other cows are visible in the background.

## Симментал

Эту мясо-молочную породу вывели в Швейцарии. Масть животных преимущественно палевая и палево-пёстрая. На ферме содержатся 300 быков и коров. Симментальские коровы отличаются превосходным здоровьем и правильным строением вымени. Коровы производят большое количество молока с высоким содержанием жира и белка.



## Джерсейская порода

По жирности молоко коров Джерси значительно превосходит большинство других пород. В идеале этот показатель составляет 6%. При этом белка в молоке содержится 3,7 - 3,9%. На Ферме М2 живет около 100 быков и коров породы Джерси.



## **Родильное отделение и молочные телята**

В родильном отделении содержатся коровы после отёла и телята в период выпойки молоком. Коровы доятся два раза в сутки. Телята в первые дни жизни выпаиваются молозивом матери шесть раз в сутки. Далее переходят на кормление молоком в количестве трёх литров два раза в сутки. Для поения телят используется молочное такси. Дополнительно малыши получают специализированные мюсли и высококачественное сено.



## Овчарня

Для комфортного содержания животных овчарня должна быть сухой, просторной и без сквозняков, но при этом должна обеспечиваться хорошая циркуляция воздуха. Овцы содержатся в лагунах (углублениях) на свежей соломе. Тёплая соломенная «подушка» позволяет им не простужаться даже в самые холодные зимние месяцы.



## Козлятник

Помещение для коз должно быть сухое, светлое и без сквозняков. Температура воздуха в козлятнике даже в самые холодные месяцы не опускается ниже  $+6-7^{\circ}\text{C}$ . Если же вместе с козами находятся козлята, то температура поддерживается на уровне  $+8-10^{\circ}\text{C}$ .



## Птичник

При разведении наших кур мы используем напольно-выгульное содержание, это означает, что наша птица не содержится в клетках, и всегда имеет доступ на улицу, к свежему воздуху, траве и корму.



# Сады плодоносящих деревьев

На Ферме М2 устроен высокотехнологичный фруктовый сад – мы использовали инженерные решения и построили систему дренажа, чтобы удалить избытки почвенной и атмосферной влаги, которая может негативно сказаться на росте корневой системы плодовых деревьев.

Подобрали плодовые деревья с учетом климатических условий и особенностей почвы. В итоге добились того, что деревья плодоносят стабильно и продолжительное время.





## Собственный огород

При выращивании овощей и зелени на Ферме М2 мы строго придерживаемся принципов органического земледелия. Закупаем органические семена и не используем для обработки растений химию и пестициды. Не используем вредные удобрения – питание земли происходит за счёт подсева сидератов и заделывания их в почву, а также смены грунта в теплице. Мы построили отдельную теплицу с подводом газа и света – это позволяет нам начинать сезон значительно раньше календарного. Например, в 2020 году микс зелёных салатов, зелёный лук, редис и свежие огурцы поступили в продажу уже в середине апреля.



A close-up photograph of a cucumber vine. Two cucumbers are visible: one in the foreground, slightly out of focus, and another in the background, more in focus. Both are green with characteristic bumps and fine hairs. Orange flowers are attached to the vine. The background is a soft-focus green, suggesting a greenhouse or garden setting.

## Теплица

В теплицах мы выращиваем перец, томаты, огурцы и иные культуры. Целая команда овощеводов трудится над тем, чтобы на наших грядках выросли вкусные, полезные и экологически чистые овощи – они не допускают загущения посадок, регулярно рыхлят и пропалывают землю только ручным способом, а в борьбе с вредителями используют только биологические меры.

# Современные цеха

Все продукты M2 производятся сразу на ферме – в современных цехах, оснащённых лучшим оборудованием. Для производства продуктов мы используем качественное, органическое сырьё. 95% ингредиентов для продуктов выращены нами.





## Пекарня

Наша пекарня является ремесленным производством, так как весь хлеб мы делаем полностью вручную. Хлеб делается с многочасовой естественной ферментацией и созреванием теста. Получение хлебной закваски, состоящей из натуральных дрожжей и молочной кислоты, – первый и обязательный этап в приготовлении хлеба по традиционному старинному способу. Заквасочные дрожжи позволяют сделать процесс брожения теста максимально естественным – из-за этого наш хлеб полезнее и лучше усваивается, чем хлеб на улучшителях и разрыхлителях.



## Молочный цех

В этом цехе производят все молочные продукты M2 – молоко, кисломолочные продукты, термостатные и питьевые йогурты, творожки. Вся работа проходит в условиях строжайшего контроля гигиены и чистоты технологических процессов. Для производства продуктов мы используем молоко с фермы M2 и ингредиенты от проверенных, сертифицированных партнёров. Часть компонентов производим сами – например, кефирные грибки выращиваем в собственной лаборатории.



## Сыроварня М2

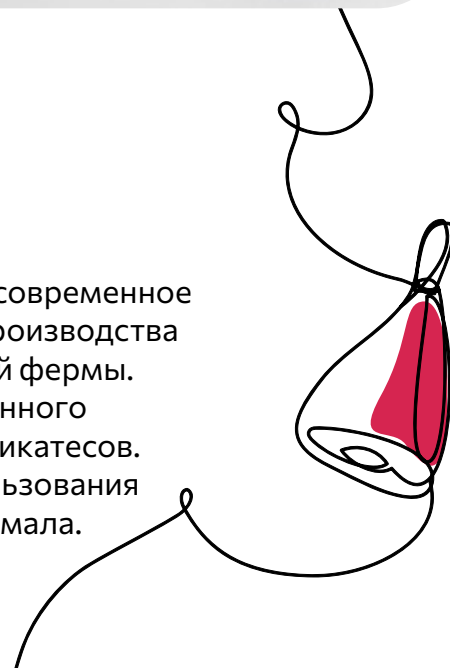
Отдельная гордость Фермы М2 – собственная сыроварня. Для производства органических сыров мы используем только молоко коров, коз и овец с нашей фермы. Так мы можем полностью контролировать качество конечного продукта. Здесь мы производим твёрдые и полутвёрдые сыры, мягкие и творожные, копчёные и несколько уникальных сортов – например, твёрдый сыр «Манчего» из овечьего молока.





## Мясной цех и колбасное производство

На Ферме М2 есть собственное мясное производство – ультрасовременное и работающее согласно всем санитарным требованиям. Для производства мясных продуктов мы используем исключительно сырье нашей фермы. Мясной цех выпускает более 100 видов продукции из охлаждённого мяса, а также четыре десятка колбасных изделий и мясных деликатесов. Вся продукция производится из охлаждённого мяса, без использования химических элементов, красителей, заменителей жиров и крахмала. В составе только свежее мясо и специи.







# Пивоварня

## Пиво без фильтра – для тех, кто любит настоящее пиво

Здесь мы производим пиво, виноградные эли, сидр, а также лимонады без сахара и воду из собственной артезианской скважины. Гармонично придерживаясь концепции фермы, экспериментируем и создаем качественный и натуральный продукт, используя фруктовые наполнители, фермерские специи и проверенное сырье локальных брендов.

Основой для дизайна этикетки новой линейки крафтового пива стала Москва с её достопримечательностями, улицами, событиями и героями. Мы спросили у людей, с чем ассоциируется Москва и на основе ответов собрали несколько ключевых образов столицы. Основная идея – показать жизнь города как она есть, без фильтров.

# Винный погреб

На территории Фермы М2 построен уникальный винный погреб с врытыми в землю глиняными сосудами – квеври. В 2022 году здесь заложили первую линейку красных и оранжевых вин натурального брожения.

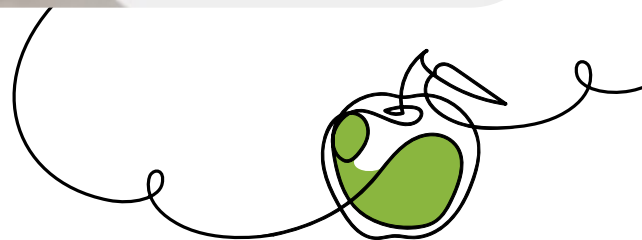
Красное и оранжевое вино произведено из винограда, выращенного на собственных органических землях в Крыму, г. Севастополь. Это уникальный виноградник с самой высокой плотностью посадки в России, что дает неповторимое качество винограда. Землю возделывают в соответствии с органическими принципами, без применения синтетических удобрений и пестицидов, что подтверждает сертификат соответствия Российскому органическому ГОСТу 33980-2016.







## Цех по переработке овощей и фруктов



Цех, в котором продлевают жизнь органических овощей и фруктов с Фермы М2. В этом цеху мы производим натуральные джемы, фруктовые наполнители, овощные консервы, соленья и маринованные овощи, а также вяленые и замороженные фрукты и овощи. Кроме того, здесь мы делаем полезные чипсы из органических овощей и фруктов. Мы используем только сырьё, выращенное на ферме. Из-за использования собственного сырья мы не можем запустить сразу большие обороты производства, зато так мы можем быть уверены в качестве продуктов.



## Сады М2

Яблоневые сады расположены на органических землях в Тульской области, деревня Шкилёвка. Земля была проверена и сертифицирована по европейскому органическому стандарту немецким сертифицирующим органом CERES. В садах растут как старые советские классические сорта, так и молодые сады, с современными сортами. Этот проект предназначен для оптовых продаж органических яблок и саженцев.

**580 ГА+**

Органических  
земель

**60 тонн+**

Органических  
яблок

**73 ГА+**

Собственный  
питомник  
органических  
саженцев

**25 сортов+**

Российской  
и Канадской  
селекции  
ягодника  
жимолости



## Зерно М2

Плодородные земли М2, на которых мы выращиваем зерно, расположены в Тульской и Московской областях.

На собственных землях М2 выращиваем: пшеницу озимую и яровую, ячмень, горох, кукурузу, подсолнечник, рапс, овёс, гречиху, чечевицу, рожь, сою, люпин.

**31 000**  
ТОНН

Общий объём  
урожая  
органического  
зерна

**16 000** ГА

Зерновые

**2 000**  
ТОНН

Урожайность

**20 000** ГА

Органической  
земли в Тульском  
регионе

**1 100** ГА

Органической  
земли  
в Московской  
области



# Элеватор

Элеватор М2 в Подмоскowie – это комплекс по приему, хранению, чистке и сушке различных зерновых культур. Также элеватор позволяет нам кормить животных Фермы М2 только собственными кормами.

В Тульском регионе расположен элеватор, в котором хранится всё органическое зерно. Принимаем зерно от нашего хозяйства, очищаем от примесей, сушим и отгружаем партнеру. На элеваторе обеспечивается хранение до 60 000 тонн зерна одновременно.





# Комбикормовый завод

Производство собственного комбикорма – одна из основ органического хозяйства М2. Качество готового продукта зависит от сырья, от точного соблюдения рецептур и оборудования.





## Гараж техники

Помимо соблюдения строгих органических стандартов, ферма по праву гордится оснащённостью, включая уборочную технику CLAAS, трактора Valtra и JCB. Она отличается не только надёжностью, но и особой экологичностью. Объёмные шины в сочетании с технологиями оказывают щадящее воздействие на почву, а различные автоматические системы контролируют скорость вращения двигателя – это позволяет снизить расход топлива и уровень шума.

# Агротуризм



4 комфортабельных коттеджа, каждый из которых рассчитан на 6 человек



Увлекательные экскурсии по ферме и 8 производственным цехам, где вы увидите своими глазами, как создаются чистые и качественные фермерские продукты и познакомитесь с обитателями фермы



Для души: спокойствие, тишина, озеро, лес и русская баня



Развлечения: рыбалка, конные прогулки, багги и многое другое



Гриль-зона для большой компании



Наивкуснейшие завтраки, обеды и ужины, приготовленные из продуктов Фермы М2



**Забронировать коттедж или записаться на экскурсию: +7 (495) 025-02-03**



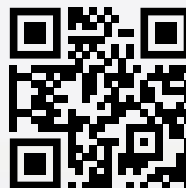
# Продукты М2

Производятся сразу на Ферме – в цехах с современным оборудованием. Так мы можем контролировать процесс создания продуктов и быть уверенными в их качестве.

Главное в продуктах М2 – польза. Мы никогда не используем гормоны для усиления роста и лактации, антибиотики, ГМО и химические компоненты. Все продукты произведены с любовью к природе, заботой об экосистеме и уважением к покупателям.



# Вкусная и по-настоящему полезная еда!



Узнать подробную  
информацию  
о продуктах M2

Заказать продукты M2 с доставкой  
на дом можно на сайте **m2-shop.ru**  
и в приложении **Ферма M2**



Или купить  
в одном из офлайн-  
магазинов сети  
«M2 Органик Клуб»

А также продукты M2  
можно купить в сетях:

- Твой дом
- Глобус Гурмэ
- Азбука Вкуса
- Своё родное
- Globus

Будем рады предоставить полную информацию о нашем ассортименте и прайс-лист. Мы работаем с юридическими и физическими лицами.

**Андрей Ларичев**

Руководитель отдела по работе с юридическими лицами

Тел: +7 (916) 020 50 50

Email: [Andrey.larichev@ma.ru](mailto:Andrey.larichev@ma.ru)

**Дмитрий Артамонов**

Торговый представитель

Тел.: +7 (915) 040 43 53

Email: [dmitriy.yu.artamonov@ma.ru](mailto:dmitriy.yu.artamonov@ma.ru)

**Лопатина Александра**

Руководитель отдела продаж

Тел.: +7 (962) 967 11 30

Email: [alexandra.lopatina@ma.ru](mailto:alexandra.lopatina@ma.ru)



[www.ferma-m2.ru](http://www.ferma-m2.ru)  
[www.m2-shop.ru](http://www.m2-shop.ru)  
Тел: +7 (495) 025-02-03  
Московская область,  
Волоколамский район,  
деревня Шульгино

С любовью  
к природе,  
с заботой о вас





**М2 в социальных сетях:**

